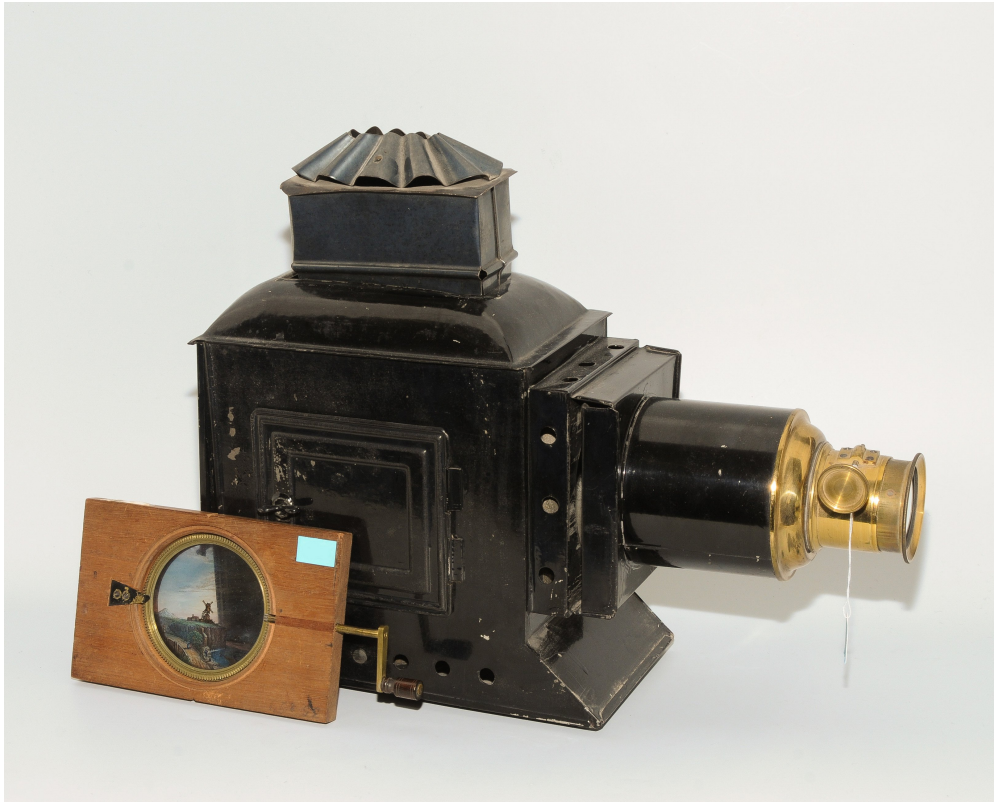


CLASSIC DRIVER



Laterna Magica

Lot sold

USD 0
CHF 0 (listed)

Standort



Zürich, 26. März

Beschreibung

Schweiz, um 1900. Bezeichnet "GANZ & CO, ZÜRICH". Messing/Metallblech, geschwärzt. Rechteckiges Gehäuse mit Objektiv und Kamin. Petroleumlampe fehlt. Dazu 1 Bild mit durch Handkurbel beweglichen Mühlenflügeln. H 33 cm.
- Alters- und Gebrauchsspuren.

Schuler Auktionen AG

SCHULER
AUKTIONEN

Titel Herr

Vorname Michael

Nachname Abegg

Seestrasse 341

8038Zurich

Schweiz

Telefonnummer +41 43 399 70 10

<http://www.schulerauktionen.ch>

<https://www.classicdriver.com/de/collectible/laterna-magica-4>

© Classic Driver. All rights reserved.