

# CLASSIC DRIVER



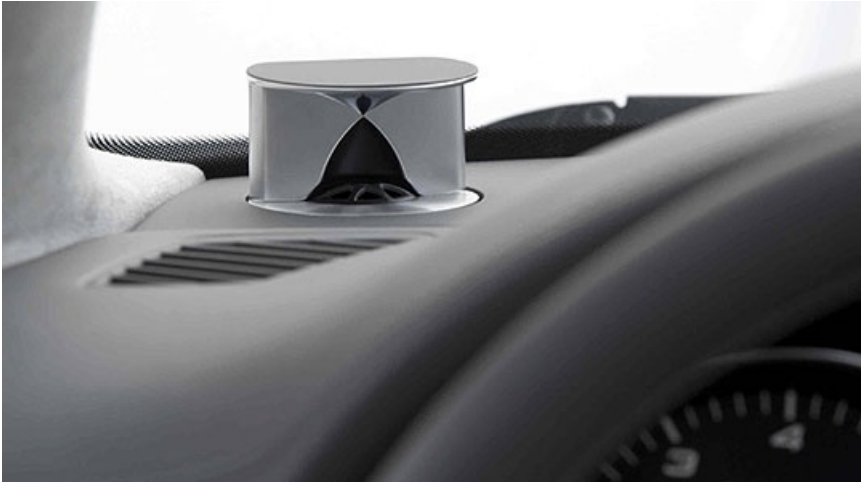
## Bang & Olufsen Soundsystem im Audi R8: Synergieeffekt

23. Oktober 2006 | Classic Driver



**Nach erfolgreicher Einführung des Bang & Olufsen Soundsystems im aktuellen Audi A8, lässt sich nun auch der neue Audi R8 mit einem dänischen Highend-Package aufrüsten. Die 465-Watt-Anlage überzeugt nicht nur durch ein glasklares Klangbild, sondern setzt durch ihr extravagantes Design in Aluminiumoptik besondere Akzente.**

Im Rahmen der aktuellen A8-Modellreihe starteten Audi und Bang & Olufsen vor knapp zwölf Monaten eine Kooperation, nach der Neufahrzeuge auf Kundenwunsch werkseitig mit einem 1000 Watt starken Soundsystem ausgestattet werden. Dieses wurde speziell für die Audi-Limousine entwickelt und auf höchstem Niveau klangtechnisch und gestalterisch abgestimmt. Ein besonderes Feature: Noch bevor der Klang ertönt, eröffnet das B&O Soundsystem mit zwei Linsenhochtönern, die automatisch aus dem Armaturenbrett fahren, seinen on-Modus. Mittlerweile haben die Ingolstädter bereits 3.000 Fahrzeuge mit dem ‚Bang & Olufsen Advanced Sound System‘ ausgestattet.



Im vergleichsweise kleinen Cockpit des Audi R8 wird eine Verstärkerleistung von 465 Watt an zwölf Lautsprecher verteilt, die den Innenraum mit feinstem Surround-Klang beschallt. Eine mikrofonbasierte Fahrgeräuschkompensation passt den Klang entsprechend der wechselnden Straßenverhältnisse und Geschwindigkeiten an. Optisch bestechen die Klangkörper durch ein edles Design und Materialien wie Aluminium.

Für den Einsatz in weiteren Modellen entwickelt Bang & Olufsen bereits neue Systeme. Informationen zum aktuellen Programm finden Sie unter: [www.bang-olufsen.com](http://www.bang-olufsen.com).

*Text: [Jan Richter](#)*

*Fotos: Audi*

---

<https://www.classicdriver.com/de/article/bang-olufsen-soundsystem-im-audi-r8-synergieeffekt>

© Classic Driver. All rights reserved.